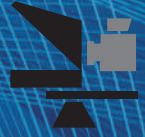


# FreeSpeech

## Prompter System



### “ HD방송용 HD-SDI 입력 및 Wide 화각구현 FreeSpeech Prompter System ”

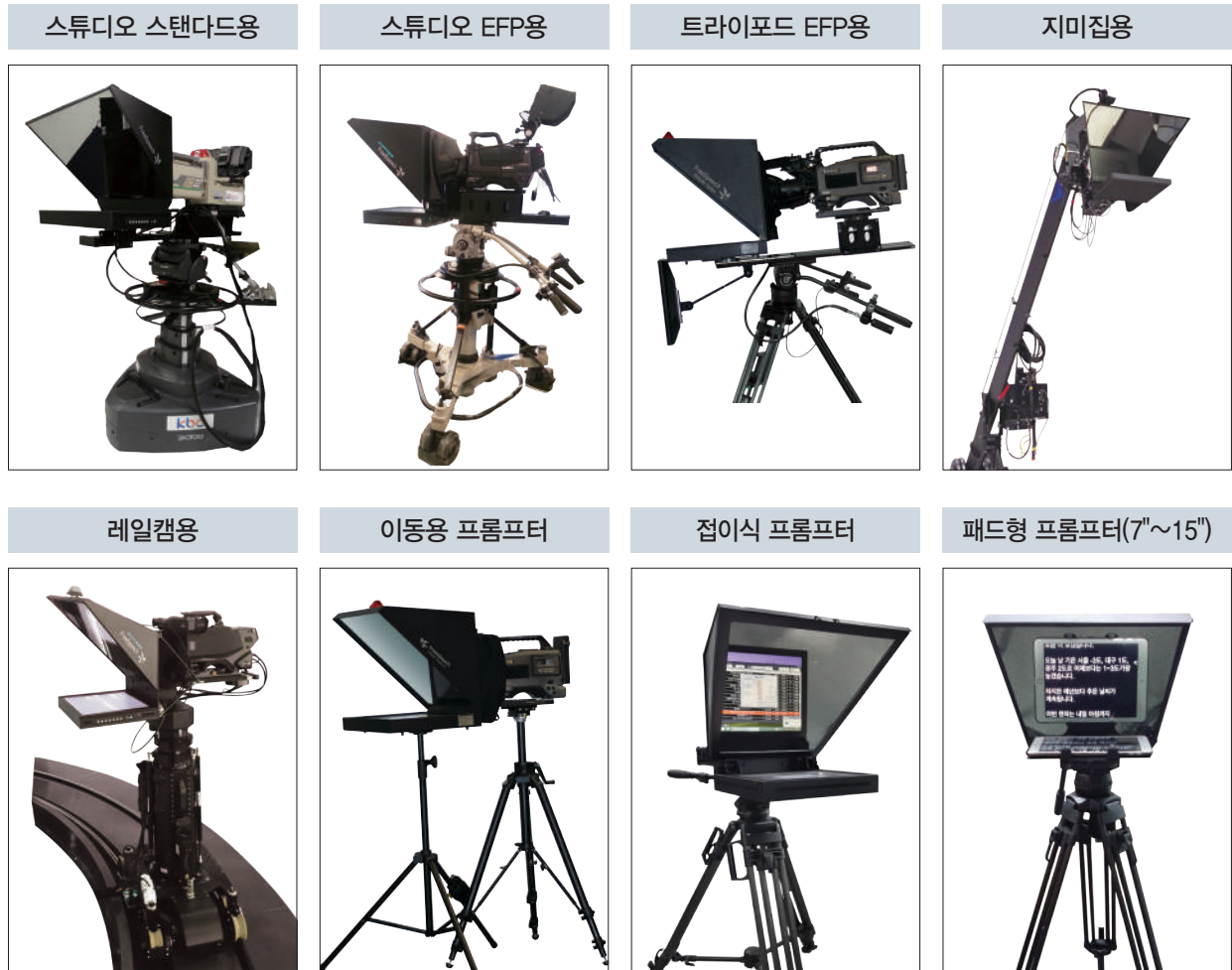
1992년 국내 최초 설계 제작을 시작으로 끊임없이 사용자 요구를 바탕으로 기술개발, 응용, 보급에 노력해온 아진엔지니어링 FreeSpeech 프롬프트 시스템을 자신있게 권해드립니다.



- ▶ 오랜 기술 개발로 프롬프트 밀러의 영상투과율을 85%이상으로 구현
- ▶ 경량 설계 및 제작으로 페데스탈 등의 부담을 줄여주어 활용성을 높였습니다.
- ▶ 자체개발한 2가지의 프롬프트 적용 프로그램을 활용하여 다양한 분야에서 프롬프트의 활용을 극대화 할 수 있습니다.
- ▶ HD방송을 위한 고화질 HD-SDI 자막 입력이 가능합니다.
- ▶ 다양한 옵션으로 손쉬운 프로그램 제작을 도와드립니다.
- ▶ 옵션인 최대 2200칸델라의 고휘도 프롬프트로 야외 촬영 시에도 불편함이 없을 것입니다.
- ▶ 100% 자체개발, 제작되었기 때문에 신속한 A/S가 가능합니다.

## 1. 방송용 LED프롬프터

▶ 스튜디오 EFP용 / 스탠다드용 / 이동용 / 패드형 프롬프터(8", 15", 17", 19", 22", 24", 27")



• 간단하고 견고한 원터치 탈부착 방식의 채용으로 스튜디오 고정형으로 사용하다가 이동용 프롬프터로써 야외에서의 활용이 가능합니다.

- 장착대의 교체 없이 간단한 조작만으로 카메라 종류(6mm, ENG, EFP 카메라 등)에 관계없이 손쉽게 사용할 수 있습니다.

▶ 프롬프터 시스템 액세서리 / Option



## 2. 연설용 LED프롬프터

### 연설용 LED프롬프터(15", 17", 19", 22", 24", 27") 400 ~ 2200칸델



- 청중들과 시선을 맞추고 자심감 있는 연설이나 강연, 프리젠테이션을 함으로써 자연스럽게 설득력 있는 Speech 가능.
- 고회도 LED를 사용함으로써 실내외 겸용으로 사용가능.
- 방송용과 마찬가지로 기능에 따라 두 가지의 소프트웨어 자유롭게 사용.
- 하드웨어, 소프트웨어 모두 본사 자체제작 기술이므로 다양한 사용 환경과 상황에 맞는 맞춤형 제작, 기술지원과 운용, AS를 제공.  
(자동전등 미러 스탠드, 다양한 크기와 종류의 미러, 연단 크기와 색상에 맞는 암막 등)



◀ 제17대 대통령 취임식  
프롬프터 납품 / 운용 및 기술지원 업체.

### 전동형 연설용 프롬프터 - 신제품

행사 진행을 원활하게 하기위해 프롬프터를 사용하지 않는 시간에는 원격 조정으로 프롬프터 상단을 접어놓았다가 프롬프터 사용 시 유-무선리모컨을 사용해서 미리 입력된 높이만큼 원격으로 세팅 가능한 프롬프터.

- (1) 연설자가 여러 명일 경우, 리모컨에 각자의 세팅값을 설정하여 원거리에서 원터치로 무선조정
- (2) 행사프로그램이나 주변 환경에 맞추어 사용  
연설 후 연단에 프로젝트를 사용할 경우 또는 프롬프터 사용 직후 다른 일정이 연단에서 진행 될 경우 시간이나 프롬프터 철수의 번거로움이나 시각적 장애 없이 간단한 원격조정으로 프롬프터를 접을 수 있다.



〈시상식 행사〉



〈국제 컨퍼런스〉



〈사내 사장단 회의〉



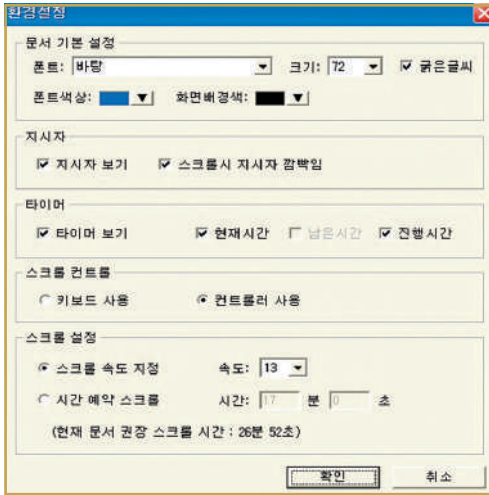
〈세미나 행사〉

### 방송용 · 연설용 프롬프터 사양

구분	8인치	15인치	17인치	19인치	22인치	24인치	27인치
Luminance	1000cd/m <sup>2</sup> 이상	400/1800cd/m <sup>2</sup>	400/1800cd/m <sup>2</sup>	400/1600cd/m <sup>2</sup>	400/1500cd/m <sup>2</sup>	400/1500cd/m <sup>2</sup>	400/1000cd/m <sup>2</sup>
VGA해상도	800 X 600	1024 X 768	1280 X 1024	1280 X 1024	1680 X 1050	1920 X 1200	1920 X 1200
입력신호	VGA, NTSC, DVI, HDMI			VGA, NTSC, HDMI, DVI, HD-SDI(Option)			
소비전력	20W	16W / 23W	13.8W / 34W	13.85W / 35W	23W / 35.8W	46.45W / 51.25W	26W / 37W
중량/초경량 (프레이트 포함)	800g	9.7kg / 6.0kg	10kg / 7.5kg	10.5kg / 8kg	11.5kg / 9.5kg	10.8kg / 9.8kg	12.2kg / 10.5kg

※ 특수주문형 45 ~ 120인치 제작 가능

### 3. 프로그램



옵션 설정 창



시간표시 기능은 프롬프팅 도중에 넣거나 뺄 수 있음.(F9 기능키 이용)

방송용과 연설용 두 가지 프로그램을 동시에 제공하며 사용자 용도에 따라 선택하여 두 가지 프로그램 동시 사용 가능합니다.

#### ◆ 주요 납품처

**방송사, CATV** : 상암동 MBC 뉴스부조, 광주MBC, KBS 보도 기술국, 목동 SBS 신사옥, JTBC 상암동 사옥 뉴스부조, YTN뉴스 중계차, 대전 KBS총국, 대구KBS, 대구KBS총국 뉴스홀, 전주방송, 부산KNN, 대전방송, 기독교TV, 불교TV, CJ홈쇼핑, KTV, 현대HCN, 울산 현대HCN, KBC광주방송, 제주 케이블 TV, E-데일리 TV방송, CJ E&M 등

**기업체** : 삼성전자, 삼성물산, 제일모직, 지에스건설, 지에스칼텍스, 기아자동차, 동부화재, 대한생명, 교보생명, 지에스 그룹, 조선일보, 한미 반도체, CJ홈쇼핑, 외환은행본점, 부동산경제TV(RTN), 대구은행본점, 한전KDN, 한국은행본점 등

**관공서** : 청와대, 서울시, 국무총리실, 한국정책영상진흥원, 충청북도도교육청, 포천시청, 광주시청, 전주시청, 예산군청, 정읍시청, 공군사령부, 제주특별시교육청, 예산군의회, 경북도청, 강릉시청, 한국방송통신전파진흥원, 여주시청, 대전서구청 등

**교육기관** : 동아방송예술대학교, 학원관리 노하우, 충북교육정보원, 충남청양군청, 해군사관학교, 천안대학교, 서일대학교, 호서대학교, 한성대학교, 전주대, 강동대학교 등

저희 아진엔지니어링은 다년간 축적된 기술과 노하우를 바탕으로 사용자의 요구에 맞는 하드웨어 및 소프트웨어 개발과 업그레이드에 매진함과 동시에 단지 제품을 출시하는 것 보다는 고객의 요구에 맞는 신속하고 정확한 애프터 서비스 제공에 최선을 다할 것을 약속드립니다.

- 방송용과 연설용 프롬프트 시스템 렌탈 및 기술운용 서비스도 제공하고 있습니다.

Distributed by

제조원 **DOFREE**  
**AJ** (주)아진엔지니어링

서울시 동작구 노량진로 28길 22(본동)  
TEL. 02-822-9935 ~ 8

www.ajineng.co.kr

서면 허가없이 전체 또는 일부를 복제하는 것을 금합니다.  
기능 및 규격은 통보없이 변경될 수 있습니다.

**DOFREE**

# MPS 신개념 영상제작 시스템 - MultiCam Production System



# MPS

고가의 EFP카메라 시스템을 사용하지 않고 상대적으로 저렴한 핸디용 캠코더 및 ENG카메라를 활용하여 손쉽게 중계, STUDIO 제작 시스템을 구축할 수 있도록 하는 신개념의 다용도 멀티 카메라 시스템입니다.

## MPS는

### 우수한 품질 및 기능

순쉬운 시스템 설치 및 철수  
 디지털 전송으로 원본대비 화질 열화가 없음  
 EFP 시스템으로서의 기능 이외의 다양한 기능 부가

내장 인터컴 스피커  
 정속성을 고려한 2개의 인터컴 헤드셋 운용 가능  
 인터컴 채널 확장 가능  
 사용자 편의성을 고려한 Tally System  
 Line Audio 혹은 Time Code 전송 가능

### 카메라 기종에 관계없이 모든 카메라에 사용 가능

SONY, JVC, Panasonic, Canon 카메라 등  
 카메라와 V-Mount 결합  
 사용 중 카메라 기종 변경 가능

### 다양한 신호 전송

HD/SD-SDI, Composite, Genlock, Return Video 등의 영상신호  
 RCP Control, Tally 등의 제어신호  
 Line Audio 혹은 Time Code 신호  
 Camera 전원

### 다양한 영상 신호 출력

HD/SD-SDI 2 out, Composite 1 out

### 방송제작 환경을 고려한 설계

#### 사용자 편의를 고려한 인터컴

마이크 및 스피커 내장  
 2개의 인터컴 헤드셋 접속단자  
 인터컴 신호 내에 방송용 Line Audio 신호 Mix 기능

#### 다양한 제작환경을 고려한 인터컴

기존 인터컴 시스템과의 연계 운용 가능  
 제작환경에 맞춘 독립된 인터컴 채널 확장

#### 독자적 HD Multi Camera Cable 제작

14mm에 불과한 15Pin Multi Camera Cable  
 Multi Camera Cable 전용 HD-SDI Connector 개발

#### 강력한 Tally 시스템

MultiCam Station 전면 패널에 LED로 표시  
 MultiCam Adaptor, 카메라, Viewfinder에 Tally 램프로 표시

#### 이동 촬영용 Handheld로 사용이 가능한 Camera Adaptor Plate, CAP-10

소니 PMW-EX3 등 핸디 형 카메라에 사용, 삼각대 거치용 뿐만 아니라, 어깨걸이 및 핸디 운반 등 다용도로 사용  
 ENG카메라처럼 사용이 가능하여 다양한 영상 연출 가능

## MPS의 구성

### MultiCam Station, MCS-500/510/703/704

카메라에 장착되어 있는 MultiCam Adaptor, MCA-100으로 부터 HD/SD-SDI 신호 및 Composite, 오디오 등의 신호를 받아 비디오 스위처, 오디오 믹서 등에 출력하며, 프로그램 제작에 필요한 인터컴, Tally, Return Video, RCP 연결 등의 기능이 내장되어 편안한 HD프로그램 제작을 수행 할 수 있습니다.

※ 인터컴용 마이크 커넥터 및 스피커가 내장되어 있어 별도의 인터컴 시스템이 필요 없습니다.

- MCS-500/510 : 1대의 카메라 연결
- MCS-703 : 3대의 카메라 연결
- MCS-704 : 4대의 카메라 연결

### Camera Adaptor Plate, CAP-10 / Handheld겸용

소니 PMW-EX3 등 핸디형 카메라에 사용합니다.  
 삼각대 거치용 뿐만 아니라, 어깨걸이 및 핸디 운반 등 다용도로 사용

### MultiCam Adaptor, MCA-100

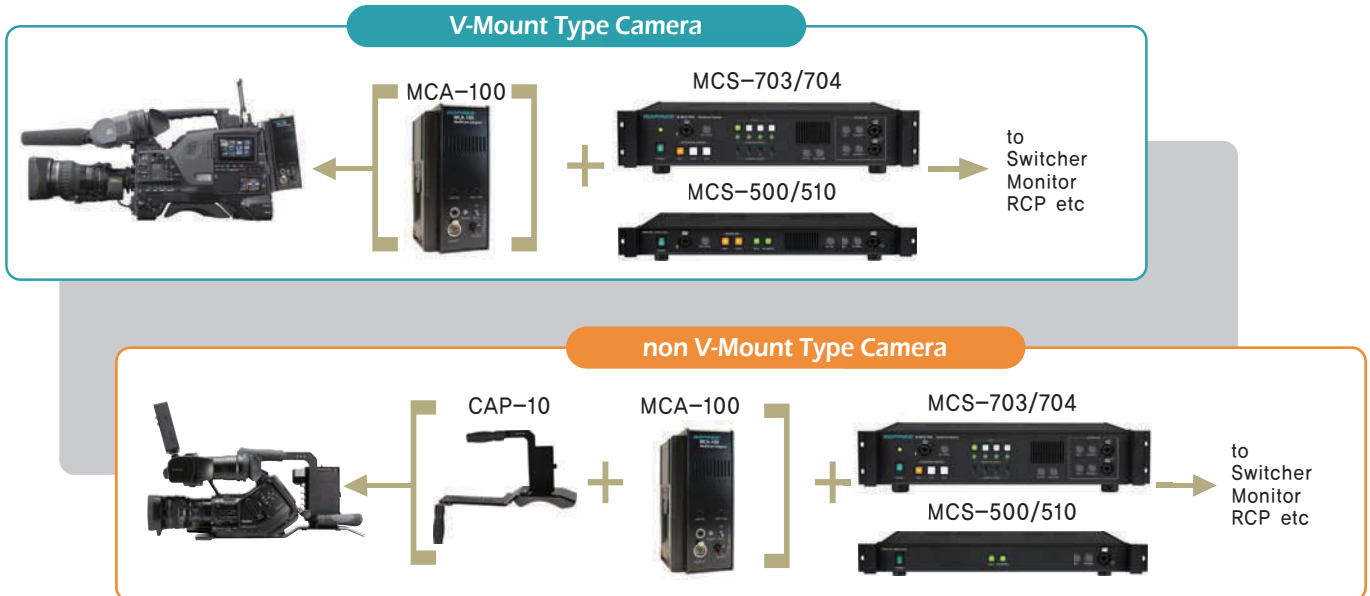
카메라에 장착하여 카메라에서 출력되는 HD/SD-SDI, Composite신호를 MultiCam Station, MCS-703/704으로 보내고, MultiCam Station으로 부터 보내오는 Tally신호 및 Return Video, Genlock, 오디오, 카메라 리모트 신호를 받아들여 STUDIO/EFP System 제작환경을 구축합니다.

### Multi Camera Cable, MCC-20/30/50/100

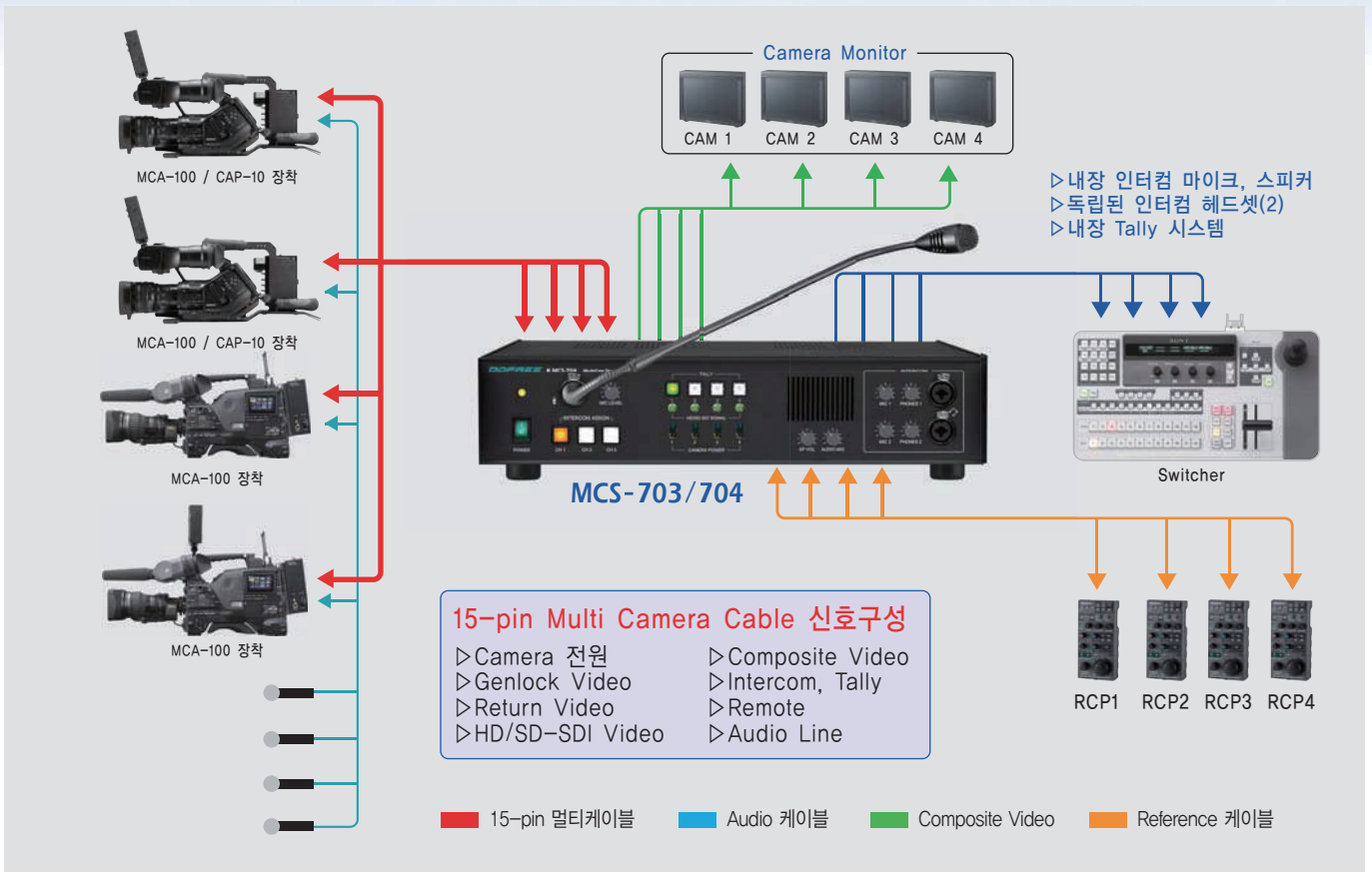
HD Digital Cable을 사용한 15-pin Multi Cable

### Options

External Viewfinder, EVF-107  
 전송거리 연장 Booster, HDB-100



# MPS System 구성



# MultiCam Production System

## MultiCam Station, MCS-700 Series



### Camera Adaptor MCA-100



좌 / 우

### Multi Camera Cable



MCC-20, 30, 50, 100

### 이동용 MPS 중계시스템 제작



### Options

#### Viewfinder Monitor



EVF-107  
HVF-207

#### Camera Adaptor Plate



CAP-10

#### Intercom Headset



IH-20

# MPS specifications

구분	내역	스펙	비고
<b>MultiCam Station / MCS-500/510/703/704 Series</b>			
INPUT	VIDEO	Return Video IN : Composite 1Vp-p, 75Ω BNC x 1 Genlock IN 1Vp-p, 75Ω BNC x 1	
OUTPUT	VIDEO	HD/SD-SDI OUT BNC x 2/6/8 (Channel당 2개) CVBS OUT 1Vp-p, 75Ω BNC x 1/3/4 (Channel당 1개) Genlock Through 단자 BNC x 1	
기타	AUDIO	Line or TC IN/OUT, XLR3 x 1/3/4 (Channel당 1개)	
	REMOTE	10-pin Connector x 1/3/4 (Channel당 1개)	
	AUDIO MIX IN	9-pin D-sub x 1, 0dBm	MCS-500/510 해당없음
	TALLY IN/OUT	9-pin D-sub x 2	
	EXT Intercom 1, 2	9-pin D-sub x 2	
	Camera Connector	15-pin Camera 전용 Connector	
	Intercom CH 확장(2ch)	9-pin D-sub x 1	MCS-500/510
POWER	카메라 용 전원 : 허용 소비전력 최대 500W	MCS-500/510 : 100W	
일반	크기 : W x H x D (mm)	420 x 88 x 370	
	무게 : Kg	7.4	
	전원	AC 85V ~ 230V, 50Hz ~ 60Hz, 자체 소비전력 15W	
	사용 온도	0°C ~ 40°C	
	보관 온도	-20°C ~ 60°C	
<b>Camera Adaptor / MCA-100</b>			
INPUT	VIDEO	HD/SD-SDI : IN BNC x 1 CVBS IN : 1Vp-p, 75Ω BNC x 1	
OUTPUT	AUDIO	AUDIO or TC IN/OUT XLR3 x 1	
	VIDEO	Genlock Out : 1Vp-p, 75Ω BNC x 1 Return Video Out : 1Vp-p, 75Ω BNC x 1 Viewfinder Out : 6Pin Connector x 1	
	DC OUT	V-Mount Type 15V XLR4 DC OUT : 15V	
기타	REMOTE	10-pin Connector	RCP 제어
	TALLY OUT	4-pin Connector x 1 (2 LED Tally), V/F OUT	
	Intercom Head set 단자	mini XLR4 & mini Stereo 단자	
	Camera Connector	15-pin Camera 전용 Connector	
	Camera 공급전력	최대 80W	
일반	크기 : W x H x D (mm)	105 x 155 x 52	
	무게 : g	850	
	전원	DC 24V, 소비전력 5W	
	사용 온도	0°C ~ 40°C	
	보관 온도	-20°C ~ 60°C	

## MPS Options

구분	내역	스펙	비고
<b>MPS Viewfinder Monitor / EVF-107</b>			
입력신호형식	Composite, HDMI NTSC/PAL/SECAM	NTSC / PAL / SECAM	
INPUT 1	Mini 6-pin 멀티 커넥터	Video, Tally, 모니터 전원	MCA-100과 운용 시 선택
INPUT 2	BNC 1Vp-p, 75Ω	Composite Video IN	
INPUT 3	HDMI	HDMI	모니터 단독 운용 시 선택
DC전원 입력단자	3.5φ pin x 1	모니터 전원 입력 단자	모니터 단독 운용 시 사용
LCD 패널	패널크기 (inch)	7/5	
	Display Area (mm)	152,4 x 91,44	
	해상도	800 x 3(R,G,B) x 480	
	View Angle (H x V)	140° x 110°	
	밝기 (cd/m <sup>2</sup> )	500cd	
POWER	입력 전압	DC 7v~15v	
	소비 전력	3,6W	
크기	W x H x D (mm/inch)	180 x 125 x 40 / 7 x 4,92 x 1,57	
무게	g / lb	575 / 1,26	
<b>MPS Camera Adaptor Plate, CAP-10 / Handheld 겸용</b>			
전원공급 입출구	입력전원	V-Mount, DC 15V	Anton-Bauer Gold Mount 장착가능
	출력전원	DC 15V / 8,4V / 7,4V	V-Mount, D-Tap Out
크기	W x H x D (mm/inch)	126 x 246 x 460 / 4,96 x 9,45 x 18,11	
무게	Kg/lb	1,6 / 3,53	

Distributed by

제조원  (주)이진엔지니어링  
 서울시 동작구 노량진로 28길 22(본동)  
 TEL. 02-822-9935 ~ 8  
 www.ajineng.co.kr

서면 허가 없이 전체 또는 일부를 복제하는 것을 금합니다.  
 기능 및 규격은 통보 없이 변경될 수 있습니다.  
 무게와 치수는 모두 대략적인 값입니다.



**DOFREE**

신개념 영상제작 시스템 -  
**Optical MPS** Optical MultiCam  
Production System



# Optical MPS

고가의 EFP카메라 시스템을 사용하지 않고 상대적으로 저렴한 핸디용 캠코더 및 ENG카메라를 활용하여 손쉽게 중계, STUDIO 제작 시스템을 구축할 수 있도록 하는 신개념의 다용도 광 방식 멀티 카메라 시스템입니다.

## Optical MPS는

### 우수한 품질 및 기능

손쉬운 시스템 설치 및 철수  
 디지털 전송으로 원본대비 화질 열화가 없음  
 EFP 시스템으로서의 기능 이외의 다양한 기능 부가

내장 인터컴 스피커  
 정숙성을 고려한 2개의 인터컴 헤드셋 운용 가능  
 인터컴 채널 확장 가능  
 사용자 편의성을 고려한 Tally System  
 HD-SDI신호를 300m이상 전송가능

### 카메라 기종에 관계없이 모든 카메라에 사용 가능

SONY, JVC, Panasonic, Canon 카메라 등  
 카메라와 V-Mount 결합  
 사용 중 카메라 기종 변경 가능

### 다양한 신호 전송 및 출력

HD/SD-SDI, Genlock, HD-SDI Return Video 등의 영상신호  
 RCP Control, Tally 등의 제어신호  
 Camera 전원  
 HD/SD-SDI 2 out

### 방송제작 환경을 고려한 설계

#### 사용자 편의를 고려한 인터컴

마이크 및 스피커 내장  
 2개의 인터컴 헤드셋 접속단자  
 인터컴 신호 내에 방송용 Line Audio 신호 Mix 가능

#### 다양한 제작환경을 고려한 인터컴

기존 인터컴 시스템과의 연계 운용 가능  
 제작환경에 맞춘 독립된 인터컴 채널 확장

#### 강력한 Tally 시스템

Optical Camera Station 전면 패널에 LED로 표시  
 Optical Camera Adaptor, 카메라, Viewfinder에 Tally 램프로 표시

#### 이동 촬영용 Handheld로 사용이 가능한 Camera Adaptor Plate, CAP-10

소니 PMW-EX3 등 핸디 형 카메라에 사용, 삼각대 거치용 뿐만 아니라, 어깨걸이 및 핸디 운반 등 다용도로 사용  
 ENG카메라처럼 사용이 가능하여 다양한 영상 연출 가능

## Optical MPS의 구성

### Optical Camera Station, OCS-1500/1701/1702/1703/1704

카메라에 장착되어 있는 Optical Camera Adaptor, OCA-1000으로 부터 HD/SD-SDI 신호를 받아 비디오 스위처에 출력하며, 프로그램 제작에 필요한 인터컴, Tally, Return Video, RCP연결 등의 기능이 내장되어 편안한 HD프로그램 제작을 수행 할 수 있습니다.

※ 인터컴용 마이크 커넥터 및 스피커가 내장되어 있어 별도의 인터컴 시스템이 필요 없습니다.

- OCS-1500 : 1 카메라 채널 증설
- OCS-1701 : 1대의 카메라 연결
- 1702/1703/1704 : 2/3/4대의 카메라 연결

### Camera Adaptor Plate, CAP-10 / Handheld겸용

소니 PMW-EX3 등 핸디형 카메라에 사용합니다.  
 삼각대 거치용 뿐만 아니라, 어깨걸이 및 핸디 운반 등 다용도로 사용

### Optical Camera Adaptor, OCA-1000

카메라에 장착하여 카메라에서 출력되는 HD/SD-SDI신호를 Optical Camera Station, OCS-1701/1702/1703/1704로 보내고, Optical Camera Station으로 부터 보내오는 Tally신호 및 HD-SDI Return Video, Genlock, 카메라 리모트 신호를 받아들여 STUDIO/EFP System 제작환경을 구축합니다.

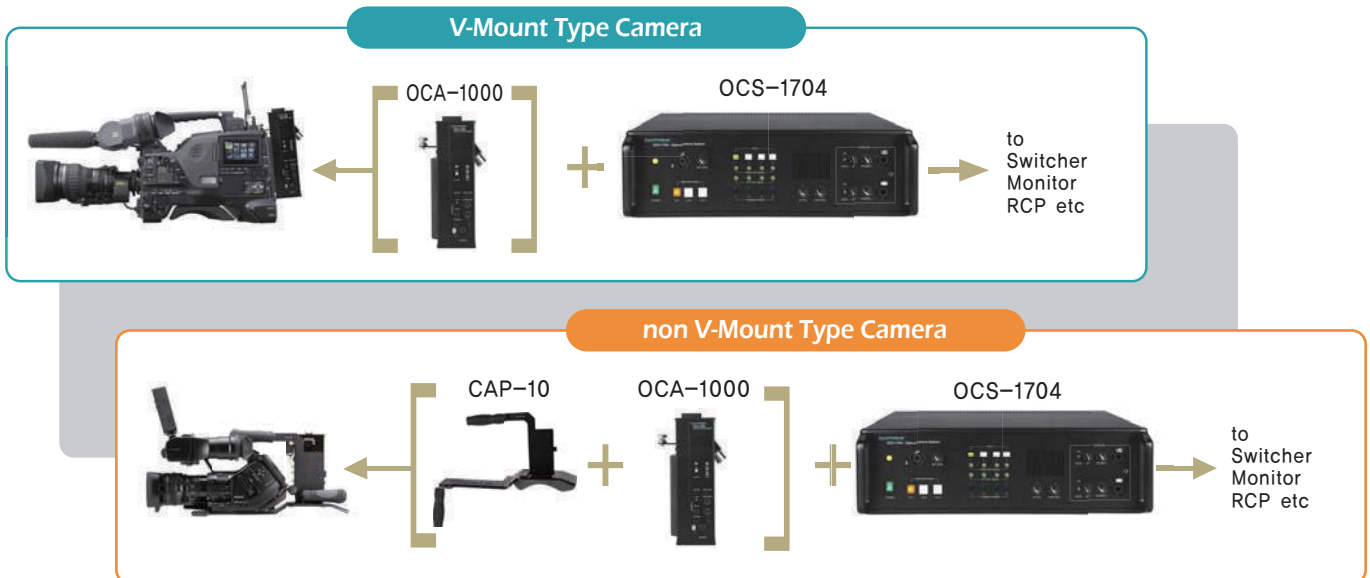
### Optical Camera Cable, FCC-30/50/100/200/300

#### Options

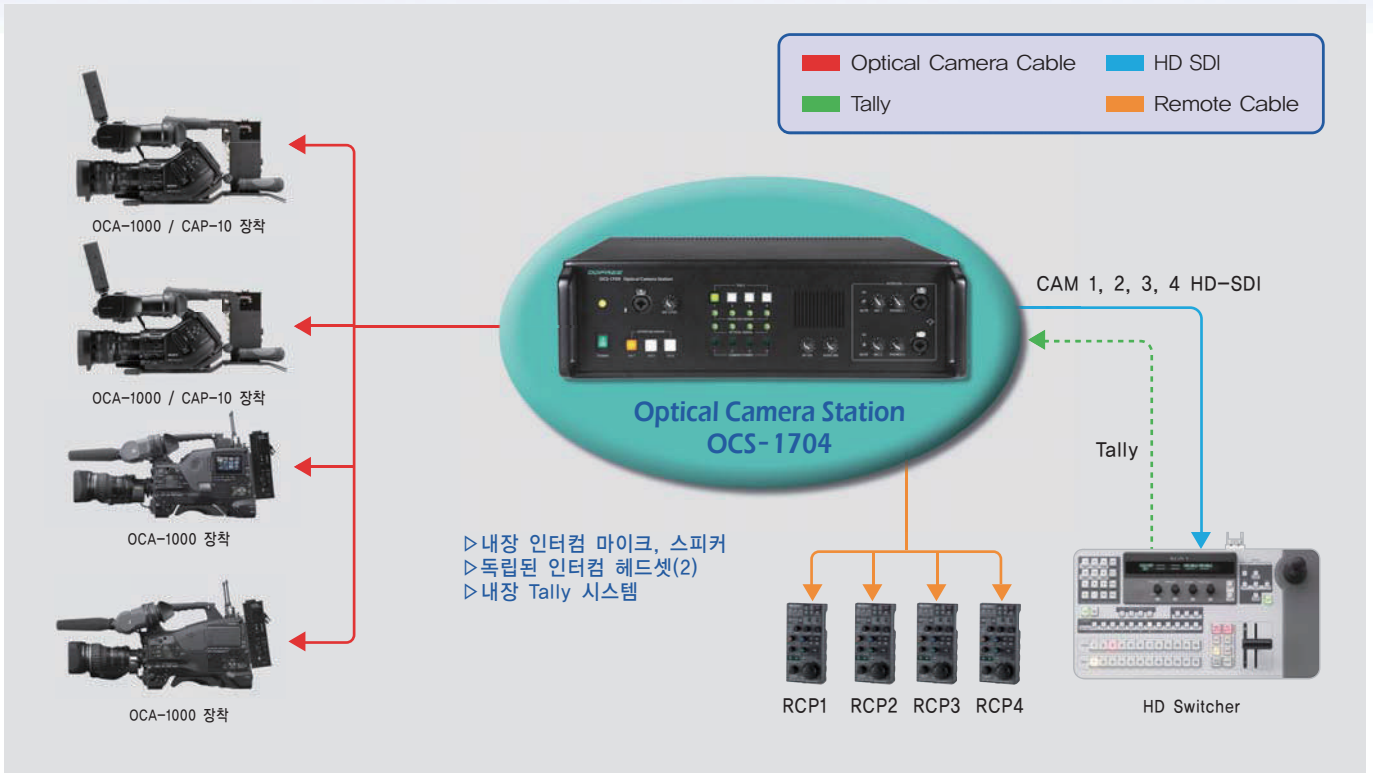
- External Viewfinder, EVF-107
- HD Viewfinder, HVF-207

#### 자체 개발 광 컨넥터 사용 Optical MPS

- OCS-1701K/1702K/1703K/1704K
- OCA-1000K
- FCC-30K/50K/100K/200K/300K



# Optical MPS System 구성



## Optical MultiCam Production System

### Optical Camera Station, OCS-1704 Series



#### Camera Adaptor OCA-1000



좌 / 우

#### Optical Camera Cable



FCC-30, 50, 100, 300

#### 이동용 MPS 중계시스템 제작



#### Options

##### Viewfinder Monitor



EVF-107  
HVF-207

##### Camera Adaptor Plate



CAP-10

##### Intercom Headset



IH-20

# Optical MPS Specifications

구분	내역	스펙	비고
<b>Optical Station OCS-1701 /1702 / 1703 / 1704</b>			
INPUT	VIDEO	Return Video IN : HD-SDI 75Ω BNC x 1 Genlock IN : BB/Tri level 1 Vp-p, 75Ω BNC x 1	Return Video IN : CVBS 1 Vp-p, 75Ω BNC x 1(선택사양)
OUTPUT	VIDEO	SD/HDMI-SDI OUT : BNC x 2, 4, 6, 8 (Channel당 2개) Return Video OUT : HD-SDI 75Ω BNC x 1 Genlock Through단자 : BNC x 1	
기타	REMOTE	8-pin Connector x 1개 또는 2, 3, 4개 (Channel당 1개)	
	AUDIO MIX IN	9-pin D-sub x 1, 0dBm	
	TALLY IN/OUT	9-pin D-sub x 2/1	
	EXT Intercom	9-pin D-sub x 3	
	Camera Connector	SMPTE Fiber Optical Cable Connector	
	Intercom CH 확장	9-pin D-sub x 2	
일반	POWER	Camera Adaptor 공급 전압 DC 96V, Max 150W 허용 소비 전력 최대 600W (카메라 4대 사용 전원 )	
	전원	AC 85V~230 V, 50Hz~60Hz 자체 소비전력 50W	
	크기 : W x H x D (mm)	435 x 133 x 395	
	무게 : Kg/lb	12,25 / 26,46	
	사용 온도	0°C ~ 40°C	
보관 온도	-20°C ~ 60°C		
<b>Optical Camera Adapter OCA-1000</b>			
INPUT	VIDEO	HD SDI IN : BNC x 1	
OUTPUT	VIDEO	Genlock Out : 1 Vp-p 75Ω BNC x 1 Return Video Out : HD SDI-IN : BNC x 1 Viewfinder Out : 8-pin, Connector x 1	
	AUDIO	Embedded	
기타	DC OUT	V Mount Type 15V XLR-4 DC Out 15V	
	Remote(IRIS제어 등)	8-pin Connector	
	TALLY OUT	2-pin Connector x 1	
일반	Intercom Headset 단자	Mini Stereo and XLR-5-pin Connector	
	Camera Connector	SMPTE Fiber Optical Cable Connector	
	크기 : W x H x D (mm)	68 x 224 x 105	
	무게 : Kg/lb	1.7 / 3.75	
전원	DC 96V, 소비전력 15W		
사용 온도	0°C ~ 40°C		
보관 온도	-20°C ~ 60°C		

## Optical MPS Options

구분	내역	스펙	비고
<b>Viewfinder Monitor, EVF-107</b>			
입력신호형식	Composite, S-Video	NTSC/PAL/SECAM	
운용 선택 I	Mini 6-pin 멀티커넥터	Video, Tally, 모니터 전원	MCA-100과 운용 시
운용 선택 II	BNC x 2, 1V p-p 75Ω S-Video 단자 x 1 3.5 Ø pin x 1	Composite Video IN 1/2 S-Video IN 모니터 전원 입력 단자	모니터 단독 사용시 1/ 2 Input 단자 선택 가능
LCD 패널	패널 크기	7인치	
	Display Area(mm)	152.4 x 91.44	
	해상도	800 x 3(R,G,B) x 480	LED Back Light 500 nit 고 휘도 실현
	View Angle	140° x 110°	
POWER	밝기 (cd/m²)	500 nit	
	입력 전압	DC 7v~15v	
크기	W x H x D (mm/inch)	175 x 126 x 38 / 6.89 x 4.96 x 1.5	
무게	kg / lb	0.5 / 1.1	
<b>Camera Adaptor Plate, CAP-10 / Handheld 겸용</b>			
전원 공급부	입력단자	V-Mount, DC 15V	Anton-Bauer Gold Mount
	출력단자	XLR-4, DC 12V x 1 mini, DC 8.4 V x 1	장착 가능 입력 전압에 따라 선택 사용
크기	W x H x D (mm/inch)	126 x 246 x 460 / 4.96 x 9.45 x 18.11	
무게	Kg/lb	1.6 / 3.53	

Distributed by

제조원 **DOFREE** (주)아진엔지니어링  
 서울시 동작구 노량진로 28길 22(본동)  
 TEL. 02-822-9935 ~ 8  
 www.ajineng.co.kr

서면 허가 없이 전체 또는 일부를 복제하는것을 금합니다.  
 기능 및 규격은 통보 없이 변경될 수 있습니다.  
 무게와 치수는 모두 대략적인 값입니다.

# 인터컴 및 탈리 시스템 TIS-104

Intercom Tally System TIS-104



▶ **개요** : 소규모의 간이 스튜디오에서 프로그램 제작 및 생방송을 위한 인터컴 탈리 시스템

▶ **용도** : 학교, 교회, 인터넷, 방송국, 사내방송 등

제 품 명	TIS-104	
제 조 사	(주)아진엔지니어링	
제 품 개 요	<ul style="list-style-type: none"> <li>• 4채널 카메라 토크백</li> <li>• 2와이어 / 4와이어</li> <li>• 수신 /송신 레벨 셋팅 가능</li> </ul>	<ul style="list-style-type: none"> <li>• 스피커 볼륨 콘트롤</li> <li>• 탈리램프 콘트롤</li> </ul>

# 인터컴 및 탈리 시스템 TIS-104

Intercom Tally System TIS-104



## 제품 구성

품 목	탈리 인터컴 본체	카메라 탈리 인터컴 아답터	마이크 및 스탠드	인터컴용 헤드셋
제 품				

## 제품 규격

항 목	세부사항	
	본 체	카메라 탈리 인터컴 아답터
H/W 사양	<ul style="list-style-type: none"> <li>• 4채널 카메라 토크백</li> <li>• 2와이어 / 4와이어</li> <li>• 수신 /송신 레벨 셋팅 가능</li> <li>• 스피커 볼륨 컨트롤</li> <li>• 볼륨 컨트롤</li> <li>• 전압출력 12V CH별 선택</li> <li>• Power : AC85 ~ 264V 50/60Hz</li> <li>• Weight : 2.5Kg</li> <li>• Demention : 483 * 88 *270</li> </ul>	<ul style="list-style-type: none"> <li>• Quick Shoe 사용으로 카메라와 one touch 탈부착</li> <li>• 전후면 2중 탈리램프 부착 식인성 우수함</li> <li>• 수신 음량 조정 볼륨장치</li> <li>• 가볍고 견고한 고급 헤드셋 사용</li> <li>• Power : DC12V (0.3A)</li> <li>• Weight : 400g</li> <li>• Demention : 70 * 120 * 35</li> </ul>

Distributed by

제조원 **DOFREE** (주)이진엔지니어링

서울시 동작구 노량진로 28길 22(본동)  
TEL. 02-822-9935 ~ 8

[www.ajineng.co.kr](http://www.ajineng.co.kr)

서면 허가없이 전체 또는 일부를 복제하는 것을 금합니다.  
기능 및 규격은 통보없이 변경될 수 있습니다.

# 전동 마이크 스탠드

## Elevation Mic Stand System



〈시상식 행사〉

### ▶ 용도

시상식, 연설회, 강연회, 세미나, 독창회 등에 사용되던 기존의 마이크 스탠드는 사용하고자할 때 출연자 각각의 키 높이가 달라서 개별조정에 번거로움이 많았으나 이번에 개발된 전동 마이크 스탠드는 개선 보완하여 무선 또는 유선으로 가장 적합한 높이로 원격제어가 가능하여 사용의 편의성과 특히 영상 촬영시 마이크가 출연자 얼굴 높이에 맞는 적절한 위치로 쉽게 조정하여 자연스러운 화면 연출에 도움을 극대화해 중점을 둔 제품임.

### ▶ 특징

- 유/무선 제어가능
- 손쉬운 마이크 탈부착으로 사용이 편리함
- 배터리(DC)사용으로 무대위에 이동 설치또는 철수가 손쉽고 외부에 노출되는 배선을 최소화 함
- 스텝핑 모터와 웜기어의 정밀 맞춤설계로 소음과 무게를 최소화 하여 사용시 편의성 도모. 배터리(DC) 사용시 충분한 용량 고려 연속사용(3시간) 대기시간(50시간)
- 외형 색상 사용자의 지정 색상 선택 가능

## 시스템 구성품



배터리

유, 무선 리모콘

전동 마이크 스탠드

캐링 케이스

### ▶ 시스템 사양

- 높이 가변범위 : FLOOR STAND 기본400m/m(주문제작 가능)
- 사용 전원 : DC 14.8V, 6.6Ah
- 제어 방식 : 무선 리모콘(사용주파수 447MHZ)  
유선 리모콘(마이크 케이블 사용, 50M 이상 제어가능)
- 제품 중량 : FLOOR STAND(배터리 포함) 3.4kg
- 제품 외형 크기 : FLOOR STAND(WxHxD) 250 x 400 x 250 m/m

### ▶ 주요 납품처

- 방송사
  - SBS 목동사옥 중계차량 및 공개홀(1차, 2차)
  - MBC 상암동 신사옥 공개홀
  - KBS 한국방송공사 공개홀
  - 외 다수

Distributed by

제조원 **DOFREE**  
 (주)이진엔지니어링

서울시 동작구 노량진로 28길 22(본동)  
 TEL. 02-822-9935 ~ 8

[www.ajineng.co.kr](http://www.ajineng.co.kr)

서면 허가없이 전체 또는 일부를 복제하는 것을 금합니다.  
 기능 및 규격은 통보없이 변경될 수 있습니다.